

# Entraide Scolaire

<http://myeleec.fr>



# Sommaire

1. Présentation
2. Statistiques
3. Le forum
4. Le site
5. Le FTP
6. LogEleec
7. Les concours MYELEEC
8. CVThèque
9. Annuaire d'électricien
10. MyHabilit
11. MyEleec Book
12. Les projets en cours
13. Les fiches de synthèses
14. Partenaires

# 1) Présentation

Le site d'Entraide Scolaire a été créé en 2005 par Ludwin BERG et Christophe CABRERA lors de notre préparation au concours du CAPLP électrotechnique.

Les objectifs étaient :

- De mettre à disposition tous nos cours, TP et TD;
- D'aider les élèves;
- De proposer nos cours à d'autres collègues afin d'avoir des avis pour les améliorer.

Le site a connu plusieurs hébergeur :

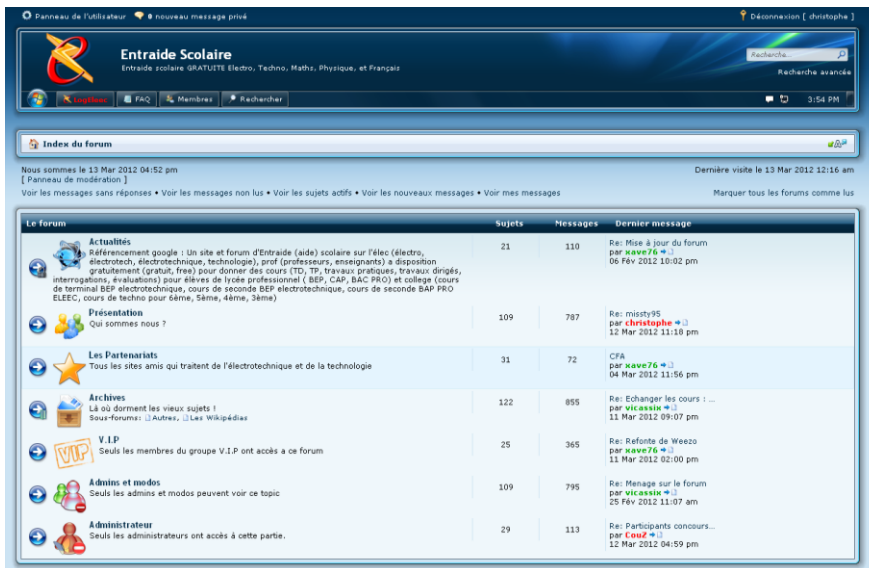
- Forumactif.com : Pas assez d'option pour ce que l'on souhaitait mettre en place
- Free.fr : Trop de limitation
- Kegtux.org : fermé en 2013
- Et enfin un hébergeur payant : 1&1

## 2) Statistiques

Le site d'Entraide Scolaire compte aujourd'hui :

- 7 administrateurs;
- 6 modérateur;
- 650 enseignants;
- 5200 membres;
- Une moyenne de 3 nouvelles inscriptions chaque jour.;
- 22000 messages;
- 30 Gigas de données sur le FTP.

# 3) Le forum



The screenshot shows the forum interface for Entraide Scolaire. At the top, there is a navigation bar with the site logo and name. Below that, a search bar and user information are visible. The main content area is titled 'Index du forum' and displays a table of forum topics. The table has columns for 'Le forum', 'Sujets', 'Messages', and 'Dernier message'. The topics listed include 'Actualités', 'Présentation', 'Les Partenariats', 'Archives', 'V.I.P.', 'Admins et modos', and 'Administrateur'. Each topic has a corresponding icon and a brief description.

Le forum	Sujets	Messages	Dernier message
<b>Actualités</b> Référencement google : Un site et forum d'entraide (aide) scolaire sur l'élec (electro, electrotech, electrotechnique, technologie), prof (professeurs, enseignants) a disposition gratuitement (gratuit, free) pour donner des cours (TD, TP, travaux pratiques, travaux dirigés, interrogations, évaluations) pour élèves de lycée professionnel ( BEP, CAP, BAC PRO) et collège (cours de terminal BEP electrotechnique, cours de seconde BEP electrotechnique, cours de seconde BAP PRO ELEC, cours de techno pour 6ème, 5ème, 4ème, 3ème)	21	110	Re: Mise à jour du forum par <b>xave76</b> • 1 06 Fév 2012 10:02 pm
<b>Présentation</b> Qui sommes nous ?	109	787	Re: misty95 par <b>christophe</b> • 1 12 Mar 2012 11:18 pm
<b>Les Partenariats</b> Tous les sites amis qui traitent de l'électrotechnique et de la technologie	31	72	CFA par <b>xave76</b> • 1 04 Mar 2012 11:56 pm
<b>Archives</b> Là où dorment les vieux sujets ! Sous-forums :  Autres,  Les Wikipédias	122	855	Re: Echanger les cours : ... par <b>vicasix</b> • 1 11 Mar 2012 09:07 pm
<b>V.I.P.</b> Seuls les membres du groupe V.I.P ont accès a ce topic	25	365	Re: Refonte de Weezo par <b>xave76</b> • 1 11 Mar 2012 02:00 pm
<b>Admins et modos</b> Seuls les admins et modos peuvent voir ce topic	109	795	Re: Menage sur le forum par <b>vicasix</b> • 1 25 Fév 2012 11:07 am
<b>Administrateur</b> Seuls les administrateurs ont accès à cette partie.	29	113	Re: Participants concours... par <b>Enuf</b> • 1 12 Mar 2012 04:59 pm

Premier outils développé par Entraide Scolaire, le forum permet de communiquer avec tous nos membres.

C'est le principal outil d'Entraide Scolaire.

Lorsqu'un élève, un professionnel ou un enseignant à une question, c'est ici qu'il la pose l'ensemble de la communauté peut alors lui apporter une solution.

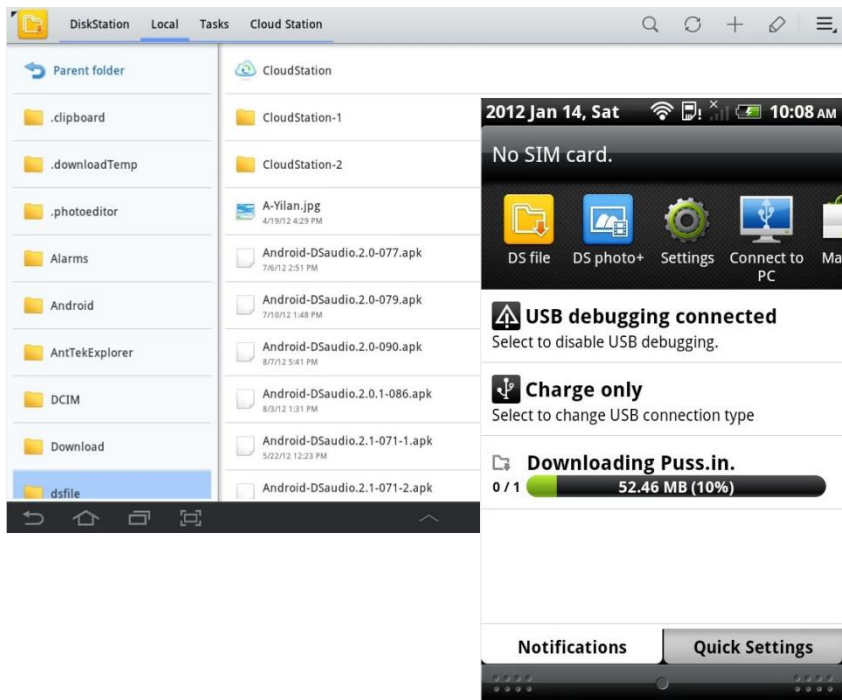
Tous les sujets y sont abordés.

# 4) Le site



Le site est une vitrine de nos production. Il permet à l'utilisateur d'accéder à toutes nos ressources, et tous les outils développés par Entraide Scolaire.

# 5) Le FTP – Nos données

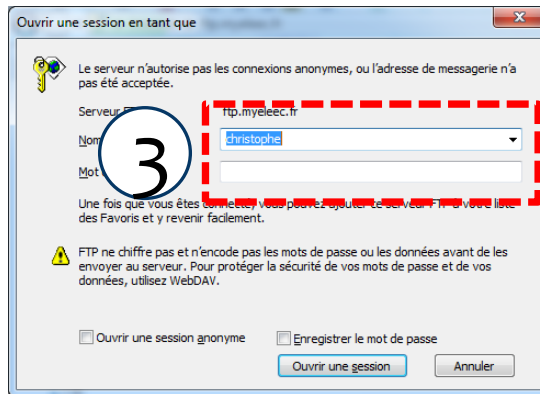
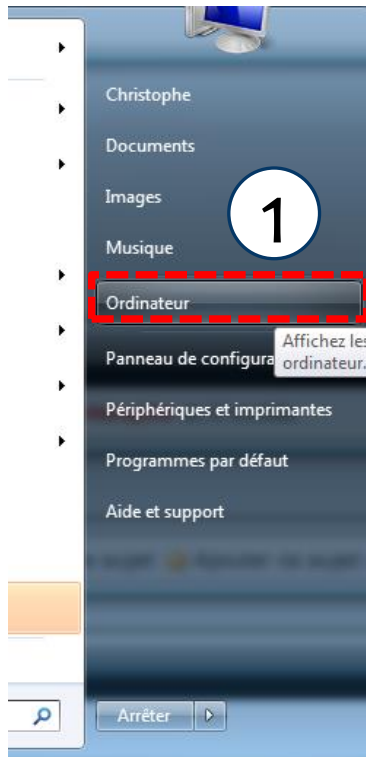


Grâce à des partenariats, nous pouvons proposer à nos utilisateurs des services de qualité comme notre FTP. Accessible depuis votre ordinateur, votre navigateur web préféré, votre tablette, ou votre Smartphone, Entraide Scolaire ne vous quitte plus.

Toutes les données sont sauvegardées sur deux supports différents.

Pour tester : [ftp.myeleec.fr](http://ftp.myeleec.fr)

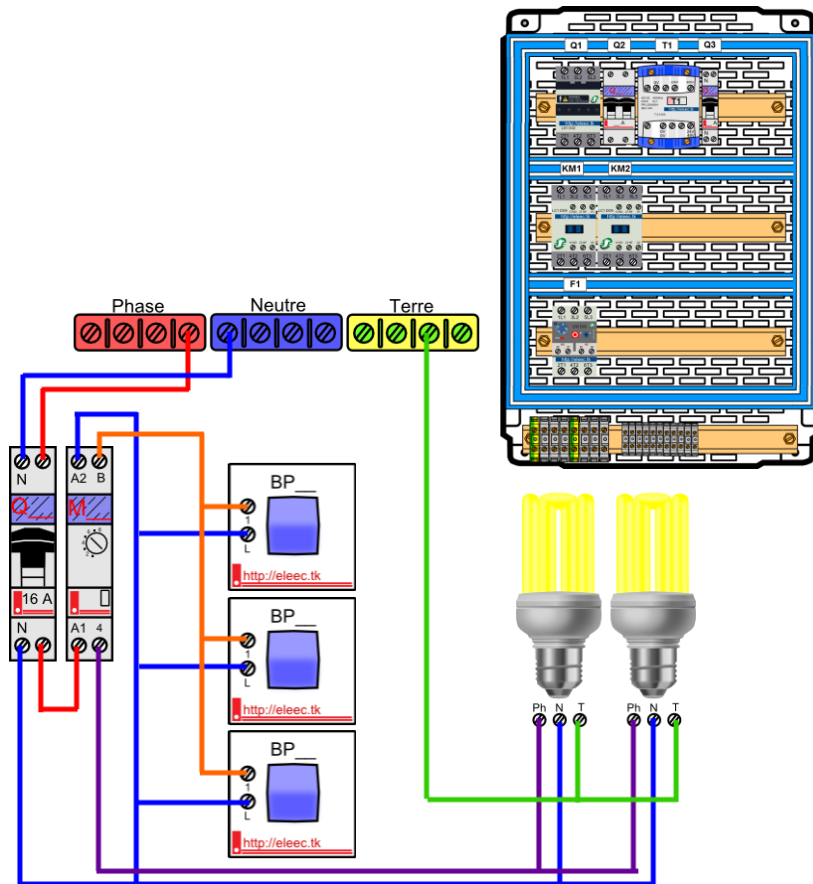
# 5) Le FTP – Nos données



- 1) Allez dans le menu « **démarrer** », puis cliquer sur « **ordinateur** »
- 2) Dans la barre d'adresse, écrivez : **ftp.myeleec.fr**
- 3) Une fenêtre d'identifiants s'ouvre,  
Nom d'utilisateur : **myeleec**  
Mot de passe : **myeleec**

Puis, allez dans le dossier : « **public** »

# 6) LogEleec : logiciel de schémas de branchement



Premier né des applications d'Entraide Scolaire, LogEleec permet de faire des schémas de branchement dans les domaines tertiaire et industriel.

Au plus proche de la réalité, les symboles vous permettront d'illustrer au mieux vos cours ou vos schémas.

S'il vous en manque postez nous une photo ou une doc technique, nous nous ferons un plaisir de les réaliser.

Pour tester : <http://logeleec.myeleec.fr>

# 7) Les concours MYELEEC

**Concours MYELEEC(1)**  
concours d'électricité

**Lycée JOLIOT CURIE** <sup>1<sup>ère</sup> EDITION</sup>  
168 rue Frédéric JOLIOT CURIE  
77190 DAMMARIÉ LES LYS

Concours ouvert à tous les élèves de première BAC PRO ELEEC de Seine et Marne

1er tour : QCM en ligne

2ème tour : une épreuve de câblage pour les 24 meilleurs élèves les 18 et 20 juin 2013.

Informations et inscription sur le site <http://myeleec.fr> rubrique Concours MYELEEC(1)

**Edition 2013**

De nombreux lots à gagner :  
Une PS3 (320Gb)  
Une PS VITA  
Une tablette numérique  
5 caisses à outils  
24 lecteurs MP3  
24 multimètres



**Partenaires :** FNPCA Mairie de Dammarié-les-Lys Schneider  
Conseil Général 77 AviTice Mairie de Pringy

Fanuc  
La Place des Métiers  
CCI Seine-et-Marne  
Cité des Métiers Lycée Joliot Curie  
Mairie de Saint-Fargeau-Ponthierry  
Bricoman Lycée De Vinci [myeleec.fr](http://myeleec.fr)  
Volta-électricité.info Technic-Achat Siemens  
Mairie de Melun Région Ile de France Legrand

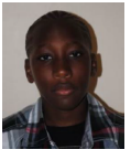
Premier grand projet d'Entraide Scolaire.  
Le site, et ses partenaires, ont lancé en 2012 un concours d'électricité pour les élèves de seconde BAC PRO de Seine et Marne.  
En 2013, un concours pour les secondes et un concours pour les premières.

Les objectifs :

- Valoriser le travail des élèves
- Lutter contre l'absentéisme
- Créer un nouveau lien entre professionnels et l'éducation nationale

# 8) La CVThèque

Curriculum Vitae



Mohamed M. S.

## Contact :

5, Rue [redacted]  
77000 MELUN  
Tél. : 03 [redacted]  
Port. : 06 [redacted]  
Mail : [redacted]@hotmail.fr



168 RUE F. JOLIOT CURIE  
77100 DAMMARIÈS LES LYS

## Formations

Première Baccalauréat Professionnel ELEEC. Lycée F.Joliot-Curie à Dammarie les Lys (77) 2012-2013  
Travaux effectués : Préparation & Réalisation d'Ouvrages Electriques  
Lectures & Analyses de schémas, choix du matériel, Câblage de l'ouvrage

## Etudes

Seconde Baccalauréat Professionnel ELEEC 2011-2012  
Troisième, 4ème, 5ème, 6ème au Collège Pierre Brossollette MELUN (77) 2007-2011

## Diplômes

Troisième, 4ème, 5ème, 6ème au Collège Pierre Brossollette MELUN (77) 2007-2011

## Expériences professionnelles

Stage : Société SPIE Evry Val de Seine (91) Mai 2012  
Stage de Troisième Société Courtois à Savigny le Temple (77) (Stage de découverte) 2011  
Métallurgie

## Divers

Football U17 milieu de terrain Club de Saint Germain Laxis (77)

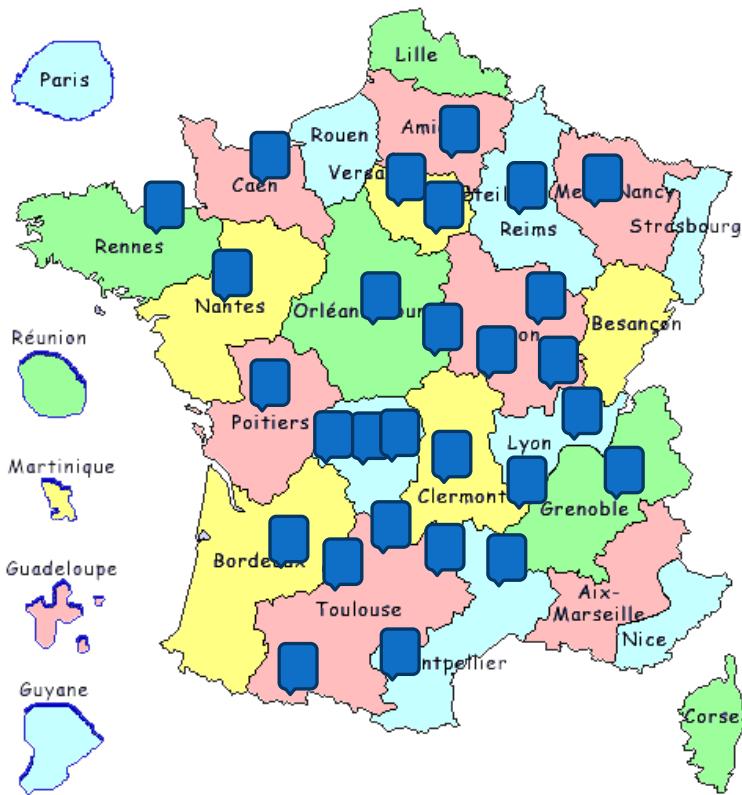
## Moyens de transport

Véhicule familial  
Transport en communs

Deuxième application proposée par Entraide Scolaire, CVThèque permet à tous les titulaires de BAC PRO ELEEC, et autres diplômes, de déposer un CV en ligne.

Ces CV sont ensuite consultables par les professionnels.

# 9) L'annuaire



Troisième application proposée, l'annuaire devrait permettre de créer une base de données nationales sur les électriciens afin de permettre aux élèves de trouver plus facilement un lieu de stage.

# 10) MyHabilit

Les dangers de l'électricité

Questions	Choix	Réponses
1 Le courant électrique est-il dangereux pour le corps humain ?	oui non	oui
2 Il y a-t-il une différence apparente entre un conducteur électrique hors tension et sous tension ?	oui non	non
3 Le temps de passage du courant électrique dans le corps humain a-t-il de l'importance ?	oui non	oui
4 La valeur de l'intensité du courant traversant le corps humain a-t-elle de l'importance ?	oui non	oui
5 En courant alternatif, quelles sont les limites du domaine de tension TBT?	De 0 V à 50 V inclus Au-delà de 50 V et jusqu'à 1000 V inclus Au-delà de 1000 V et jusqu'à 50 000 V inclus Au-delà de 50 000 V	x
6 En courant alternatif, quelles sont les limites du domaine de tension BT?	De 0 V à 50 V inclus Au-delà de 50 V et jusqu'à 1000 V inclus Au-delà de 1000 V et jusqu'à 50 000 V inclus Au-delà de 50 000 V	x



Quatrième application proposée par Entraide Scolaire. MyHabilit permet de valider les acquis théoriques obtenus durant votre formation.

Toutes les questions sont issues de la nouvelle NFC 18-510 et du référentiel des risques électriques.

Vos résultats sont sauvegardés, et consultables à tout moment.

Nous essayons de rendre officiel cet application.

# 11) MyEleecBook



Le dernier projet du site d'Entraide Scolaire. Ce livre propose :

- Une synthèse par chapitre
- Deux exercices et ses documents ressources issus des derniers sujets E2 du BAC PRO ELEEC.

Le livre est gratuit. Nous cherchons une solution pour proposer une version papier, couleur à un prix abordable pour les lycées.

# 12) Les projets en cours



Les projets ne manquent pas pour le site d'Entraide Scolaire.

Bien sûr, tous ces projets sont réalisés par des bénévoles. Nous sommes toujours à la recherche de partenaires.

Si vous souhaitez nous aider, ou proposer un projet, n'hésitez pas à nous contacter sur le forum.

# 13) Le fiches de synthèses

Vous trouverez sur le FTP 80 fiches de synthèses.

Numéro	Titre	Numéro	Titre	Numéro	Titre	Numéro	Titre
1	protection des transformateurs	20	tensions variables	40	montages_habitat	60	Les canalisations et les conduits
2	Les notions d'énergie et de puissance	21	postes_distribution	41	GTL	61	La codification des conduits
3	différents types de convertisseurs	22	production_2011	42	depart_moteur	62	Les moulures goulottes et plinthes
4	selectivite_des_protections	23	tarification	43	sectionneur	63	Le disjoncteur différentiel
5	les_surintensites	24	le contacteur	44	disjonc_moteur	64	Automate_TSX17
6	fonctionnement 4 quadrants	25	les disjoncteurs	45	coord_depart_moteur	65	Volumes salle de bains
7	ddr	26	loi de joule	46	montages_habitat2	66	TSXnano
8	couplages_mas	27	analyse-fonct	47	symboles_architectural	67	démarrage des moteurs triphasés
9	les fusibles	28	couplages_transfo_tri	48	formules	68	Relevement_facteurdepuissance_mono_tr
10	différents couples résistants	29	lampes_décharges	49	groupements_résistances	69	Projet_éclairage
11	conditions de démarrage des MAS	30	lampes_incandescence	50	le cercle loi d'ohm et puissance	70	Les puissances en triphasé
12	distribution	31	maintenance	51	Les condensateurs	71	Le moteur asynchrone triphasé 2 vitesses
13	énergie et puissance électrique	32	code_de_couleurs_des_résistances	52	code_de_couleurs_des_condensateurs	72	Le voltmètre
14	Loi_d'ohm	33	Consignation	53	La structure d'une installation	73	Eclairage de sécurité
15	tensions	34	différentes_habilitations	54	Eau chaude sanitaire ECS	74	Le contacteur auxiliaire
16	automatismes pneumatiques	35	fonctions_logiques	55	Le parafoudre	75	La représentation des schémas industriels
17	DDP	36	grafcet	56	Le relais thermique	76	Les effets du courant électrique
18	intensité	37	nfc_15100	57	Les puissances en monophasé	77	Protection contre les contacts directs
19	slt	38	TSX37	58	Les générateurs	78	Protection contre les contacts indirects
		39	structure_automatismes	59	Le réseau alternatif triphasé	79	La classification du matériel
						80	Le transfo de commande

Accès direct FTP : [Fiches de synthèses](#)

# 14) Les partenaires

Voici une liste des partenaires  
pour le site et les concours.  
Merci pour votre soutien.

